

# LOS ÁRBOLES SUPER PODEROSOS

¡Esta es una colección de algunos árboles de los paisajes productivos de los Andes colombianos que brindamos enormes beneficios!



**ÁRBOLES PARA CONVERTIR LOS PAISAJES PRODUCTIVOS EN PAISAJES AMIGABLES CON LAS AVES.**





**Investigación y concepto:**

Esteban Botero-Delgadillo

**Diseño e ilustración:**

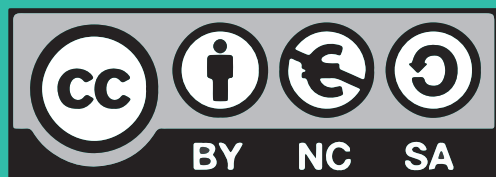
Andrea Olarte Flórez

**Más información en:**

<https://www.selva.org.co/programas/ciencia-de-la-conservacion/paisajes-cafeteros-amigables-con-las-aves-2/>

**Desarrollado en conjunto por:**

SELVA: investigación para la conservación en el Neotrópico y el Smithsonian Migratory Bird Center



# CAUCHO

Ficus spp.



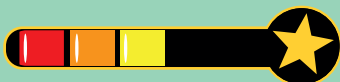
## EL RESTAURANTE TRES ESTRELLAS

**SÚPER PODERES**

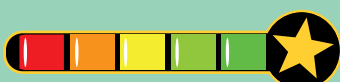
Árboles medianos a grandes que pueden plantarse en cercos vivos, corredores verdes y áreas destinadas al enriquecimiento de vegetación nativa. Algunas especies (*Ficus americana*) pueden usarse en los sombríos de diversos cultivos.



**¡Múltiples usos!:** consumo humano; forraje animal; leña; construcción; ebanistería y carpintería; medicinal.



**¡Servicios ambientales variados!:** barrera contra vientos; conservación de fuentes de agua y de suelos.



**¡Atracción de cientos de especies de fauna benéfica!:** algunos controladores de plagas, muchos polinizadores nativos y dispersores de semillas.



# CARBONERO

*Pseudosamanea carbonaria*



EL TODERO

**SÚPER  
PODERES**

Árboles grandes que forman un excelente sombrío para diversos cultivos. También pueden plantarse en parches o franjas destinadas al enriquecimiento y/o protección de vegetación nativa.



**¡Múltiples usos!:** forraje animal; leña; ebanistería y carpintería; medicinal; ornamental.



**¡Numerosos servicios ambientales!:** fijador de Nitrógeno; barrera contra vientos; conservación de fuentes de agua y de suelos; descontaminación de aguas.



**¡Un imán para la fauna benéfica!:** algunos dispersores de semillas; principalmente polinizadores nativos y muchísimos insectos y aves controladores de plagas.





# GUAMO

Inga spp.



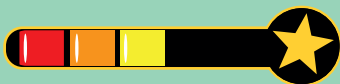
## COMBUSTIBLE DE LA MIGRACIÓN

### SÚPER PODERES

Árboles medianos a grandes muy empleados en los sombríos de café y cacao por su rápido crecimiento y sus aportes al suelo. Son aptos también para cercos vivos y zonas de conservación de flora nativa.



¡Múltiples usos!: consumo humano; forraje animal; leña; construcción; medicinal; ceremonial.



¡Servicios ambientales!: fijador de Nitrógeno; conservación y recuperación de suelos.



¡Un imán para la fauna benéfica!: sus flores atraen insectos polinizadores. Muy visitados por aves migratorias insectívoras que recargan energías antes de viajar.



# CHACHAFRUTO

*Erythrina edulis*



## LA FERIA DE LAS FLORES

**SÚPER  
PODERES**

Árboles medianos que brindan un muy buen sombrío para diferentes cultivos. Además, sus frutos son comestibles. Es un árbol propicio para enriquecer áreas de conservación de vegetación nativa.



**¡Múltiples usos!:** consumo humano; forraje animal; leña; ebanistería y carpintería; medicinal.



**¡Numerosos servicios ambientales!:** fijador de Nitrógeno; conservación y recuperación de suelos; descontaminación de aguas.



**¡Atracción de fauna benéfica!:** son muy visitados cuando florecen, atrayendo insectos polinizadores, aves nectarívoras y aves controladoras de plagas.



# TOCUA

*Acnistus arborescens*



## LONCHERITA DE LA FAUNA

**SÚPER  
PODERES**

Árboles pequeños que pueden emplearse como estrato intermedio en los sombríos de café, facilitando el movimiento vertical de aves controladoras de plagas. También son muy recomendados para cercos vivos.



**¡Un árbol aprovechable!:** forraje para animales; construcción; medicinal.



**¡Servicios ambientales!:** conservación y recuperación de suelos.



**¡Atracción de muchos insectos y aves!:** visitado por insectos y aves polinizadores y controladores de plagas. Muchas aves se alimentan de sus flores y sus frutos.



# ARRAYYÁN

*Calycolpus moritzianus*



## LA FRUTERÍA

Árboles medianos que pueden ayudar a diversificar la vegetación arbórea de la finca. Sus frutos son comestibles. Es un árbol empleado para cercos vivos y para generar cobertura arbórea en áreas abiertas.

**SÚPER  
PODERES**



**¡Múltiples usos!:** consumo humano; leña; construcción; ebanistería y carpintería; medicinal.



**¡Servicios ambientales!:** barrera contra vientos; rápido crecimiento para captura de Carbono.



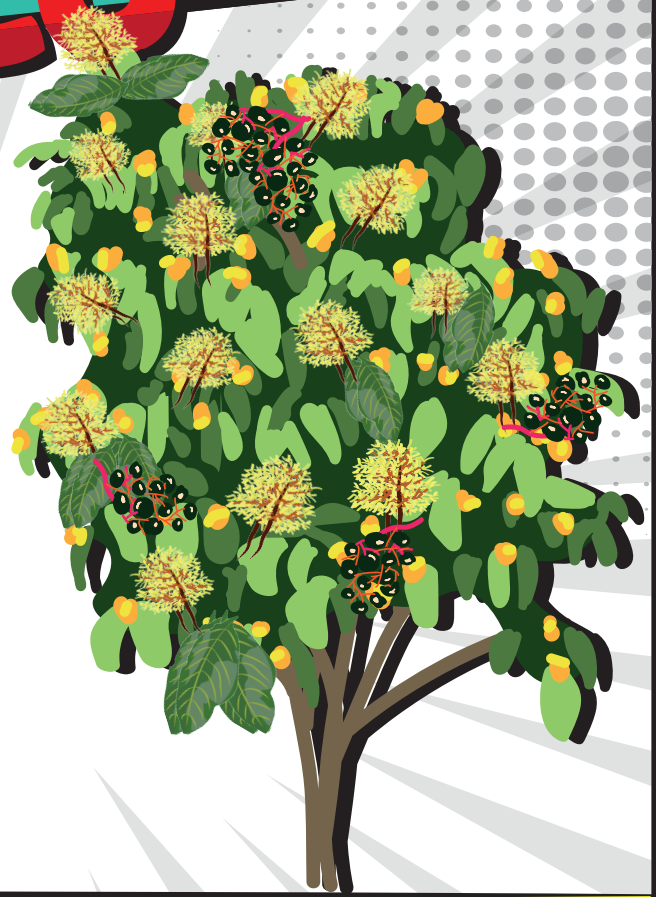
**¡Frutos consumidos por todos!:** sus frutos son apetecidos por aves y mamíferos frugívoros. Los insectos que visitan sus flores atraen muchas aves insectívoras.



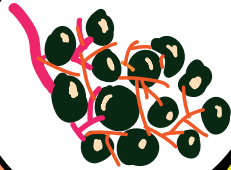
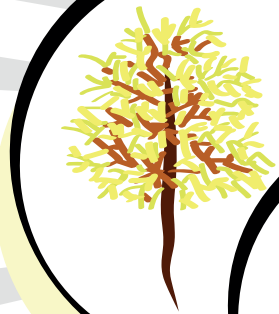


# CAFETILLO

Palicourea spp.



PASABOCAS DE LAS AVES

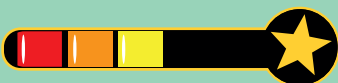


SÚPER  
PODERES

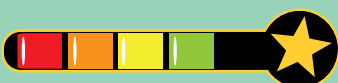
Árboles pequeños de crecimiento rápido que pueden usarse como estrato intermedio en el sombrío. Son propicios para cercos vivos y para la conservación y protección de franjas y parches de flora nativa.



¡Un árbol aprovechable!: construcción; medicinal; ornamental.



¡Servicios ambientales!: conservación y recuperación de suelos; conservación de fuentes de agua.



¡Flores y frutos en abundancia!: sus flores atraen insectos y aves que buscan néctar y sus frutos son un pasabocas abundante y de rápido consumo para las aves.





# QUESO FRESCO

*Aegiphila grandis*



## MENÚ DEL DÍA (CORRIENTAZO)

**SÚPER  
PODERES**

Árboles grandes encontrados en los sombríos de algunas regiones cafeteras. Su madera es empleada para diversos fines. También se recomienda su uso para enriquecer áreas de vegetación nativa.

¡Múltiples usos!: leña; construcción; ebanistería y carpintería.

¡Servicios ambientales!: barrera contra vientos; conservación y recuperación de suelos.

¡Enorme variedad de fauna!: muchas aves consumen su néctar, flores y frutos. Aves controladoras de plagas son atraídas por los insectos que visitan este árbol.

# MANO DE OSO

Oreopanax spp.



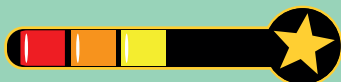
ANCHETA NAVIDEÑA

SÚPER  
PODERES

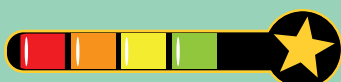
Árboles medianos con baja densidad de follaje, por lo cual son utilizados en sombríos de fincas cafeteras. Su madera es muy útil. Se utiliza en cercos vivos y para enriquecimiento y conservación de flora nativa.



¡Madera aprovechable!: leña; construcción; ebanistería y carpintería.



¡Servicios ambientales!: barrera contra vientos; conservación y recuperación de suelos.

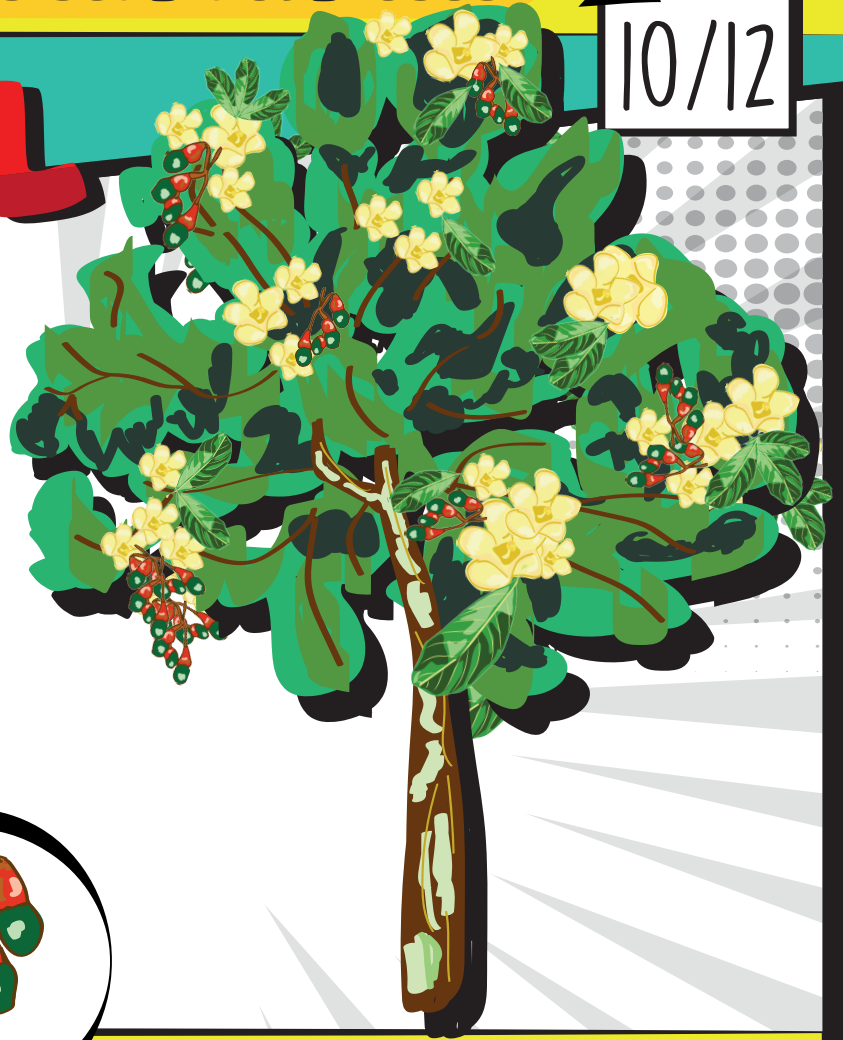


¡Flores y frutos en abundancia!: produce centenares de flores y frutos que son muy apetecidos por los insectos benéficos y las aves frugívoras e insectívoras.



# LAUREL

Ocotea spp.



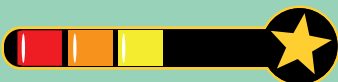
MANJAR DE LA MONTAÑA

SÚPER  
PODERES

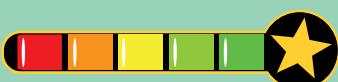
Árboles medianos de los bosques andinos. Su madera es empleada para diversos fines. Se usa en cercos vivos y en parches o franjas destinadas al enriquecimiento y/o protección de vegetación nativa.



**¡Múltiples usos!:** consumo humano; leña; construcción; ebanistería y carpintería; ornamental.



**¡Servicios ambientales!:** barrera contra vientos; dispersión de semillas en el paisaje.

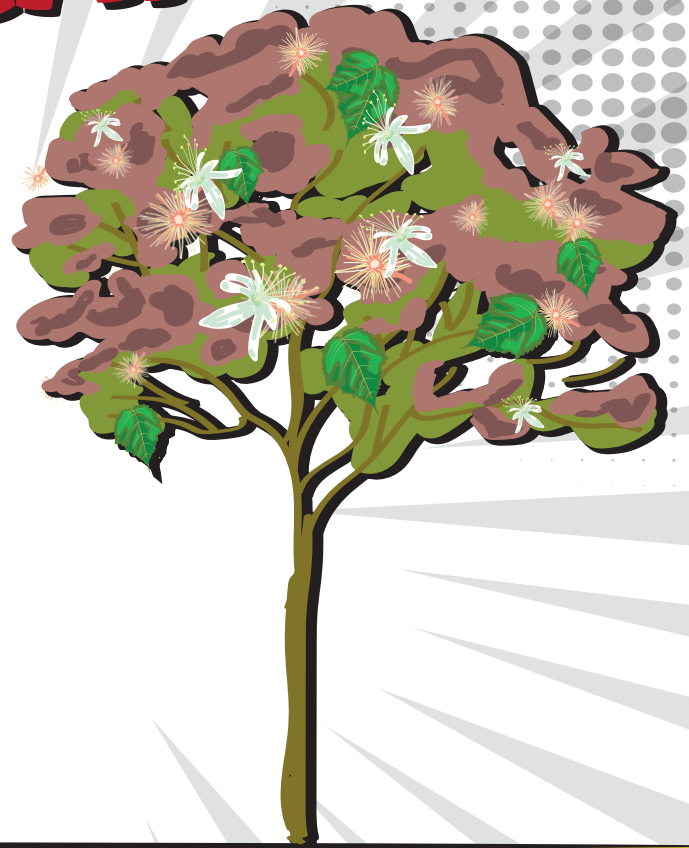


**¡Alimento de calidad para la fauna!:** sus frutos ricos en proteínas y grasas son un auténtico manjar para las aves. Garantizan la dispersión de semillas en el paisaje.



# BALSO BLANCO

*Heliocarpus americanus*



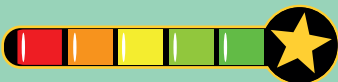
EL SANADOR

SÚPER  
PODERES

Árboles grandes muy recomendados para los sombríos de café. Es una especie de crecimiento rápido que también es apta para cercos vivos y para la protección de parches de flora nativa en recuperación.



¡Múltiples usos!: clarificación de panela; leña; construcción; ebanistería y carpintería.



¡Numerosos servicios ambientales!: barrera contra vientos; conservación de fuentes de agua y de suelos; descontaminación de aguas.



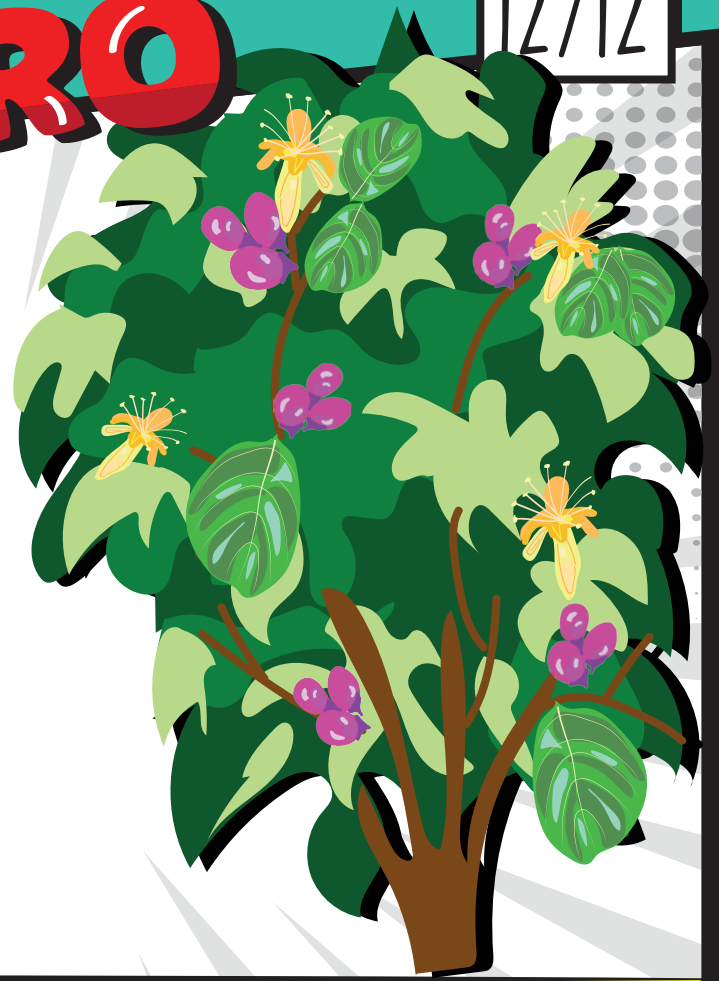
¡Atracción de fauna benéfica!: muy atractivos para insectos, incluyendo especies benéficas. Muchas aves controladoras de plagas buscan alimento allí.





# NACEDERO

Trichanthera gigantea



## KIT DE PRIMEROS AUXILIOS

SÚPER  
PODERES

Árboles medianos abundantes en los paisajes cafeteros. Crecen muy rápido y por tanto, permiten generar cobertura arbórea en zonas sin capa vegetal donde se requiere proteger cursos de agua. Apto para cercos vivos.

★ **Un árbol aprovechable!:** forraje animal; construcción; medicinal.

★ **¡Servicios ambientales variados!:** barrera contra vientos; conservación de fuentes de agua y de suelos; descontaminación de aguas.

★ **¡Atracción de fauna benéfica!:** variados insectos visitan sus flores, pero también se alimentan de sus hojas. Estos últimos son un imán para las aves insectívoras.





# LOS ÁRBOLES SUPER PODEROSOS

